

Proximity in Collaboration Between Nursing Schools and Hospitals on Clinical Training

Paper presentation at ECRPL 2021

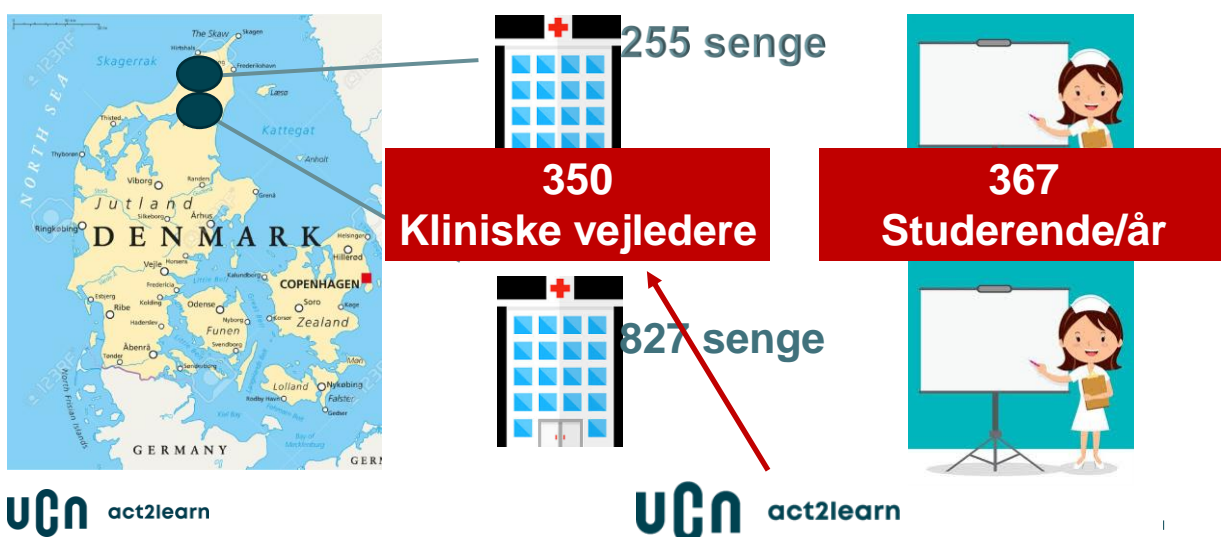
Birgitte Tørring & Tina Jensen, act2learn, University College Northern Denmark



1

Tværasektorielt samarbejde omkring klinisk uddannelse

Ca. 43 % af studieaktiviteter/studietid i sygeplejerskeuddannelse



2

Baggrund.....

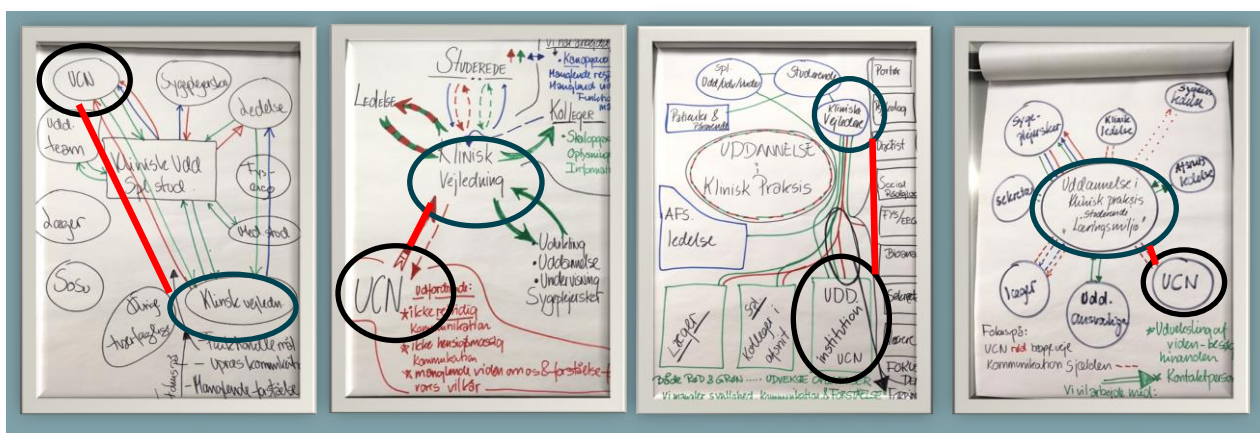


- Sygeplejerskestuderendes læringsmuligheder under klinisk uddannelse (Sundhedskartellet & Danske professionshøjskoler 2014, Frandsen 2015, Holen & Lehn-Christiansen 2017)
- Frafaldsprocenter på sygeplejerskeuddannelsen & vanskeligheder med at udvikle sygeplejefaglig professionsidentitet (Jensen med fl. 2006, Mathar 2011, Kjær med fl 2016, Danske Professionshøjskoler 2019, Finansministeriet 2020)
- Sammenhæng i uddannelsen og et stærkt tværsektorielt samarbejde er nødvendigt (Yi 2020, Sadeghnezhad 2018)
- Samarbejde omkring klinisk uddannelse baseret på et fælles afsæt såsom RPL kan være en måde at skabe større sammenhæng (Horn m fl 2020)
- Udfordringer i samarbejdet og styrkelse af den relationelle koordinering (Granger 2012, Dobalian 2014, Mogensen 2019, Gittell 2000, Gittell 2011)
- Geografisk, teknologisk og organisatorisk nærhed og distance (Knoben & Oerlemans 2017)



3

Baggrund - Relational Mapping



Functional goals
Inaccurate communication
Lack of understanding

Delayed communication
Specialized knowledge
Lack of understanding

Infrequent communication
Invisibility
Lack of understanding

Infrequent communication
Specialized knowledge
Missing face to face

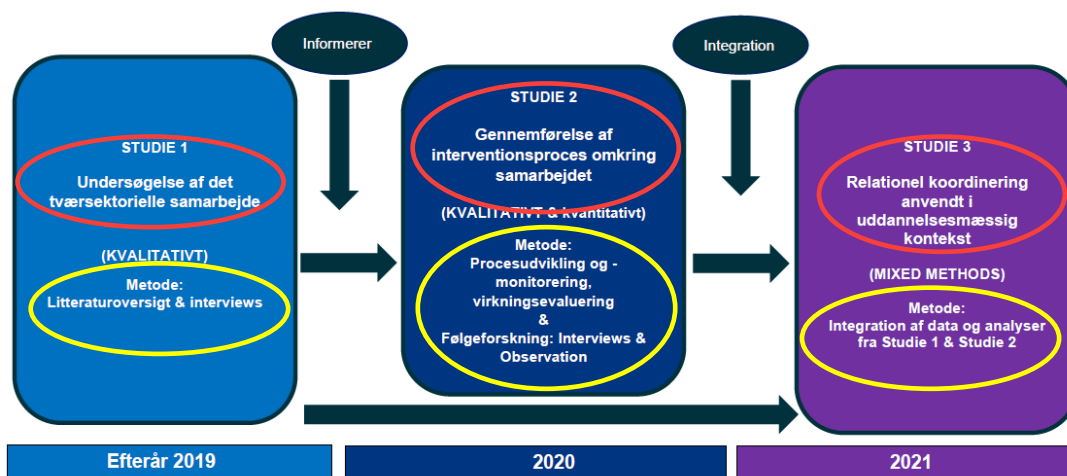
4

Formål

”At skabe ny viden om, hvordan en intervention bygget op omkring relationel koordinering kan bidrage med nye løsninger til både at styrke det tværsektorielle samarbejde omkring klinisk uddannelse og skabe større sammenhæng mellem teoretisk undervisning og kliniske uddannelse med henblik på at etablerede de bedste læringsmuligheder, øge motivation og engagement samt fastholde de sygeplejerskestuderende i uddannelsen.”

5

Design – et projekt i tre dele



6

Studie 1 - Interviewstudie

Hvad karakteriserer det tværsektorielle samarbejde omkring kliniske uddannelse mellem kliniske vejledere på de kliniske uddannelsessteder (sygehuse) og undervisere ved sygeplejerskeuddannelsen - og hvilke udfordringer kan identificeres i dette samarbejde?

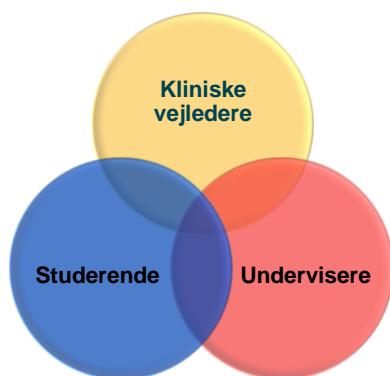
Undervisere (8)
Kliniske vejledere (11)
Studerende (5)



UCN act2learn

7

Kvalitative indholdsanalyser



Interview blev transskriberede og to kvalitative indholdsanalyser blev gennemført:

Tematisk analyse baseret på spørgeguide (Coffrey & Atkinson

2006, Hsieh 2015)

- Samarbejdets styrker
- Samarbejdets udfordringer (Tørring & Jensen 2021)
- Forslag til forbedring af samarbejdet

Teoristyret tematisk analyse, hvor forskellige dimensioner af nærhed og distance blev undersøgt

(Hsieh 2015, Knobens & Oerlemans 2005)



UCN act2learn

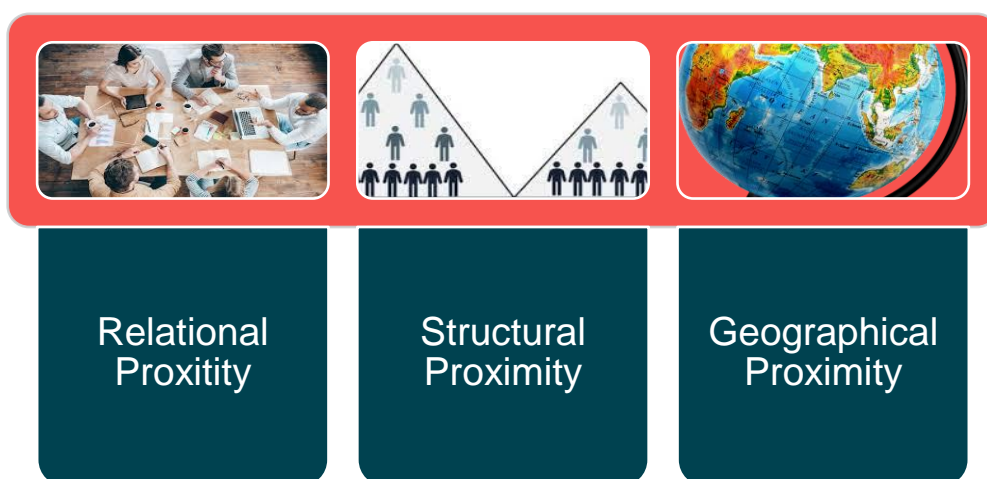
8

Undersøgelsesspørgsmålet

Hvilke dimensioner af nærhed/distance findes i samarbejdet omkring klinisk uddannelse på sygeplejerskeuddannelsen?

.....med henblik på efterfølgende "at lukke gabet" og dermed styrke sammenhængen mellem teoretisk uddannelse og klinisk uddannelse.

Kategorier



Relational Proximity og relaterede temaer

- *Being Strangers or Familiar to One Another*
- *Being Curious About or Distancing Themselves From Each Other*
- *Power Dynamics*
- *Being in Flow Together - Learning from Experiences*



UCn act2learn

11

Citat der illustrerer - Power Dynamic



"Jeg er tryk ved hende som person, og jeg synes, at hun er fagligt dygtig. MEN jeg synes, at hun er HÅRD ved de studerende, og det kan jeg godt synes, at det er lidt svært! Fordi, jeg har en gang haft en anden underviser inde over i forhold til en sygeeksamen – en reeksamination. Hvor kravene til den studerende var på et HELT anderledes niveau.

Så tænker jeg: "Kan det virkelig være rigtigt? At mine gode studerende, at de skal dumpe, fordi der sidder en underviser, der stiller større krav end andre?" På den anden side, så prøver jeg også at forberede mine studerende på at der bliver stillet krav til dem om, at de kan argumentere."

(KV11)

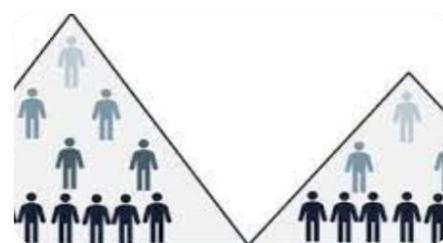
UCn act2learn

| 12

12

Structural Proximity og relaterede temaer

- *Placement of Faculty Members to Internships*
- *Diversity in Learning Environment*
- *Diversity in Level of Education, Roles, and Function*
- *Applying Digital Communication Channels*

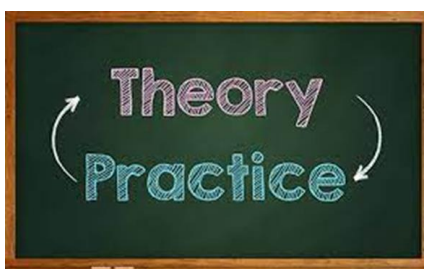


Citat der illustrerer - *Diversity in level of Education, Roles , and Function*

” Men for eksempel den der fastlagte studieaktivitet.... Især for dem, som ikke helt er så bogligt orienterede.... Der tager den bare bare alt for meget energi.

Det er også derfor, jeg siger til dem: ”Nu er I i praktik, nu skal I studere praktik! Nu skal I ikke studere skoleverdenen!” Der kan jeg godt føle nogle gange, at skolen den hele tiden presser på for at få den der skoleverden indover vores verden.”

(KV1)



Geographical Proximity og relaterede temaer

- *Missing Face-to-face Meetings*
- *Non-existent of Informal Meetings*



I 15

Citat der illustrerer *Missing Face-to-Face Meetings*



”Det er jo sådan nu, at vi afholder fastlagte studieaktiviteter virtuelt. ... Tidligere kom lærerne ud til os, og jeg synes ikke, at de altid fungerer over Skype. Jeg HAR lidt... Den har jeg det lidt svært ved! Det FUNGERER, kan man sige; men det er da NOGET mere... altså... hvis man kunne sidde face to face... Helt ærligt! Der ville være lidt mere ping pong på den måde, det ville jeg godt nok mene!

Jeg synes, at jeg mister noget, og så nogle gange, så kan vi ikke lige få det til at fungere... og ved du hvad? Jeg har været udsat for, at nogle gange så sidder de med IPHONE... Den der LILLE skærm! Hvis de så har nogle plancher, som de vil præsentere eller et eller andet... Jeg synes simpelthen ikke, at det er i orden!”

(KV10)

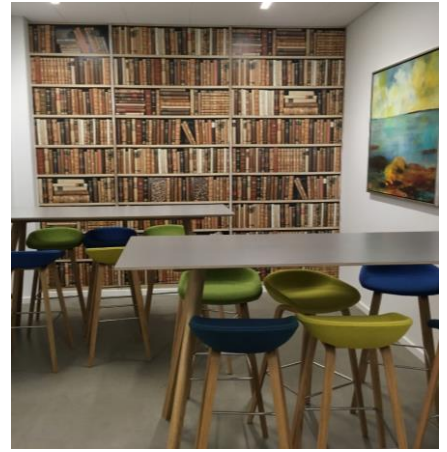
I 16

Diskussion

- **Både relationel nærhed og distance**
 - Fælles forståelse, ansvar for den fælles opgave og en høj grad af fælles viden - styrker læring hos den studerende og i organisationerne (Gittell 2006, Noel et al 2013, Bolton et al 2021, Horn 2020)
 - Manglende kendskab til hinanden og hinandens baggrund (KV & UV) og antydninger af asymmetriske magtrelationer - skaber usikkerhed hos studerende og forstyrrer opbygning af tillid (Gittell 2006, 2016, Knobel & Oerleman 2006)
- **Udfordringer relateret til den strukturelle nærhed og distance**
 - Samme baggrund, men diversitet i uddannelsesniveau, Den skolastiske verden kan risikere at indtage en for dominerende rolle i klinisk praksis (Højbjerg et al 2017)
- **Geografisk at opbygge relationer på distance**
 - Betydningen af face to face møder. Det umiddelbare forsvinder og det kan være svært at fastholde den fælles sag (Knobel & Oerleman 2006, Madsen & Bureau 2021)

Konklusion og implikationer

- Samarbejdet omkring klinisk træning var præget af forskellige dimensioner af nærhed
- Geografisk afstand kan minimeres ved at styrke den relationelle nærhed og den strukturelle nærhed – ved anvendelse relationel koordinationsteori og metoder
- Relationel nærhed kan styrkes ved at bruge RPL som fælles didaktisk afsæt. Arbejde med erfaring, tænkning og handling - og være i flow sammen
- Resultaterne tilførte værdifuld viden, der inspirerede til den efterfølgende intervention der havde til formål at forbedre samarbejdet om klinisk uddannelse på sygeplejerskeuddannelsen



Tusind tak for jeres tid 😊

bit@ucnact2learn.dk

